



REUNIÓ TRIMESTRAL - SEGUIMENT MENJADOR

19 de febrer de 2024

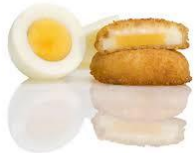


AGENDA:

- 1) PRECEDENTS: Canvi d'empresa del servei durant el curs 2023-2024.
- 2) Primeres incidències i solucions fins ara.
- 3) Estat Actual Espai Migdia. Dificultats que presenta el servei actualment.
- 4) Reunió AFA – Comissió Menjador – Direcció – Consell Escolar.
- 5) Solucions: què s'està fent.
- 6) Properes passes.
- 7) Accions a prendre si no se solucionen els problemes
- 8) Pregs i preguntes.

1- PRECEDENTS



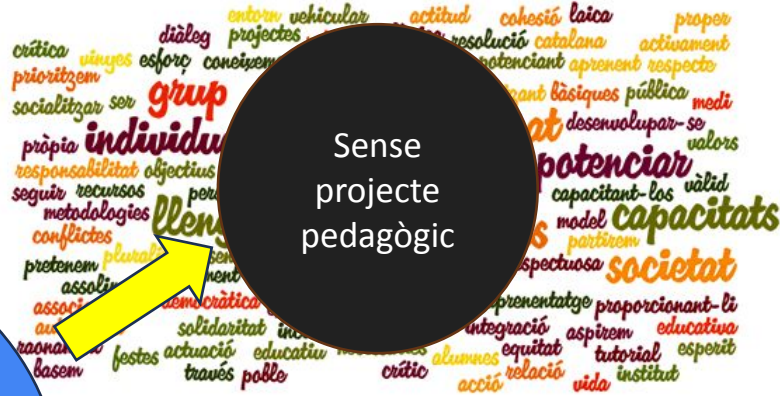


Baixada de qualitat en el menjar

Menjar processat

PER QUÈ EL CANVI DE TENO A UNA NOVA EMPRESA?

Sense projecte pedagògic



Teno no va voler renovar amb Colònia Güell



Teno demana contracte de dos anys i pujada de preu



PRECEDENTS

Juny 22

Acord canvi empresa

Canvi a Kampikipugui, millor projecte pedagògic que Teno.

A última hora es fa enrera, per què diuen que no surten els números.

Renegociació amb Teno amb contracte 1+1 fins Juny 23.

Març 23

Buscant nova empresa

Es busquen alternatives a TENO: Pam i Pipa, Biosca (Covesa) i La Forquilla.

Paral.lelament s'intenta negociar amb Teno millores al servei.

Abril 23

Entrevistes

Ens reunim amb les tres empreses seleccionades i Pam i Pipa es descarta per no complir expectatives.

En Reunió d'AFA amb famílies s'exposa les dues empreses finalistes i s'exposa comparativa.

Maig 23

Teno anuncia sancions

Dues sancions a dos empleats per mala conducta i falta de respecte vers els companys i en un dels casos vers infants.

Demanam canvi de centre del personal. Teno només accepta acomiadament amb condició de signar contracte per dos anys i pujar els preus.

LES FAMÍLIES HAN DE PAGAR ELS ACOMIADAMENTS

Juny 23

Contracte amb La Forquilla

Davant "Xantatge" de Teno es decideix canvi d'empresa.

Es vota i surt com a finalista LFE. Abans d'acabar negociacions Biosca es retira.

Abans de notificar a Teno la no renovació, aquesta empresa ens comunica que no renova amb Colònia Güell

2- PRIMERES
INCIDÈNCIES
I SOLUCIONS
FINS ARA



MANTENIMENT

Al setembre ens adonem que hi ha reparacions pendents i que Teno s'emporta el descalcificador i l'Osmosi.

APORTACIONS
FETES PER L'AFI
DURANT AQUEST
CURS

- Reparacions cuina i menjador (900€)
- Osmosi (3,400€)
- Descalcificador (1.200€)

TOTAL: 5.500€

QUÈ MÉS CAL?

Des de l'Afa es fa el més urgent, hi ha mancances i cal fer més coses, però el pressupost destinat a menjador s'esgota.

- Reductors de So (insonorització) (4.000€???)



- Carro o taula Calenta (2.000 – 3.000€)



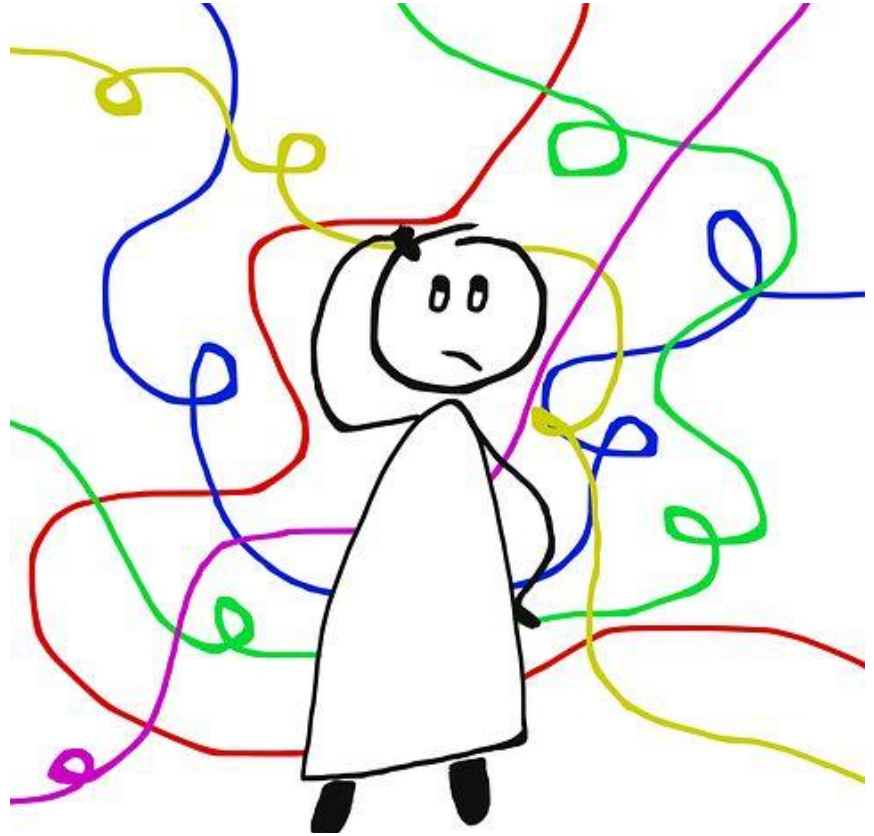
**3-Estat actual
espai Migdia.
Dificultats que
presenta el
servei
actualment.**



DIFICULTATS TROBADES

-Personal-

- El cuiner va necessitar aprendre les noves receptes.
- Problemàtica amb personal i els seus contractes.
- El personal no va començar la dinamització de l'espai migdia quan tocava.
- Faltes de respecte entre el personal
- Poca cohesió d'equip de l'espai migdia.
- 30% de baixes mèdiques.
- El preu actual es massa baixa i dona pèrdues del servei □ gran inflació alimentària en els últims dos anys.
- Falta de voluntat per fer un canvi per part del les persones treballadores.



ESTAT ACTUAL

-Infants-

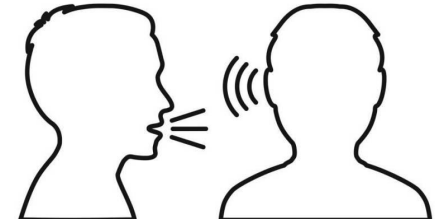
Poc menjar

Soroll

Plats poc atractius en presentació

Plats que no agraden als infants

Falta de comunicació amb famílies a Infantil



4- Reunió AFA
- Comissió
Menjador –
Direcció -
Consell Escolar



29 de Gener. Direcció convoca reunió urgent per tractar els següents punts reportats per un grup de famílies:



- Els infants surten amb gana:
 - Quantitat insuficient
 - Qualitat i textura no atractiva
- Sense possibilitat de repetir
- Menjar fred
- Manca de proteïna
- Menjar que no arriba al segon torn
- Fruita a trossos (quarts o meitats)
- Impossibilitat de repetir
- Iogurt en got d'aigua sense edulcorant
- Aigua de l'aixeta
- No se segueix el menú anunciat
- Temps de lleure amb pantalles
- Problemes amb pagaments
- No informació canvi de menú
- No resposta a emails
- Manca de monitoratge
- Molt de soroll a la sala

Solucions demanades des de grup de famílies:

Sol·licituds des del grup de famílies

Enviar enquesta de satisfacció a famílies

Gramatge: revisar i respectar sensació de gana d'infants.

Reunió amb cuina per revisar forma de cuinar

Reunió amb Monitoratge per obtenir feedback

Inspeccions sorpresa

Espai perquè els infants mengin el portat de casa

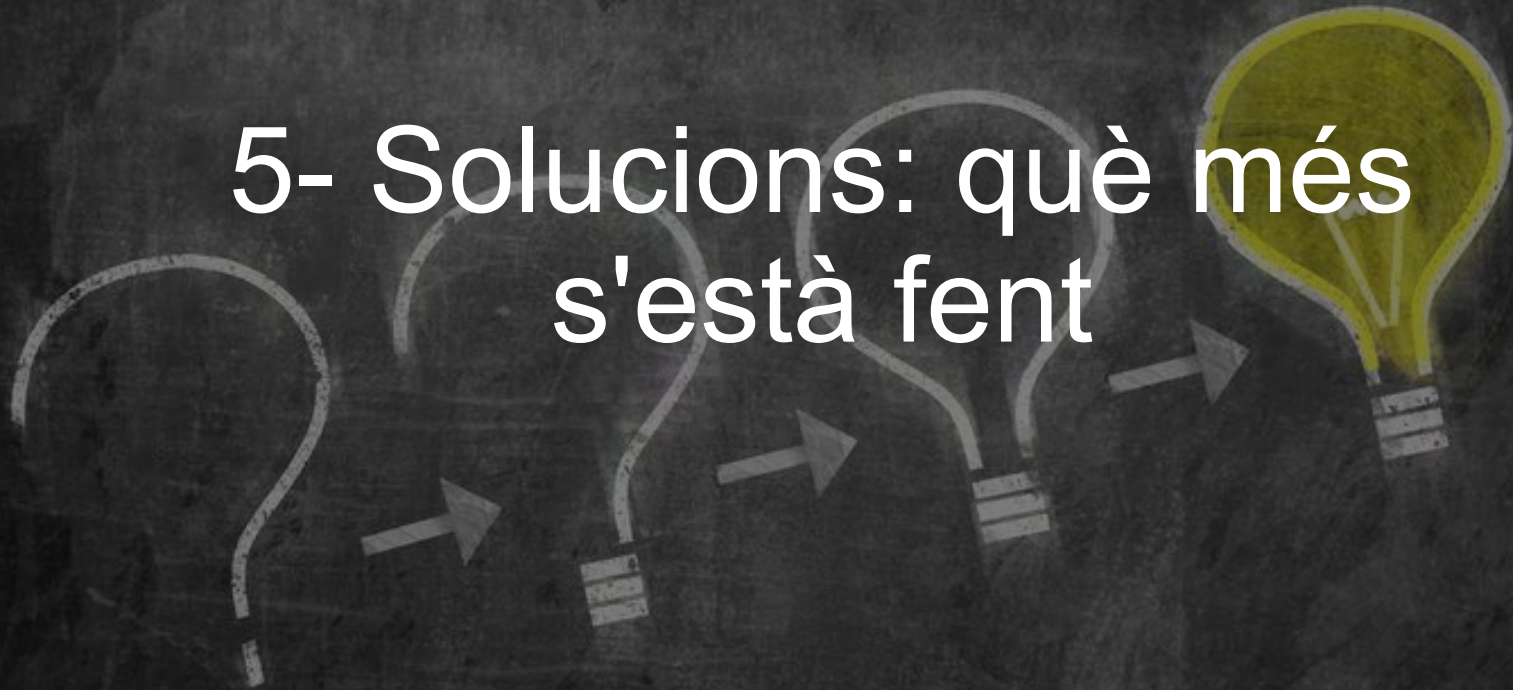
Rescissió de contracte si no es resol la situació

Accions AFA: comissió men



- Membres de la comissió entrevistant infants
- Es pesa el menjar i es parla amb LFE
- Es porta fent periòdicament des d'inici de curs
- Es porta fent periòdicament des d'inici de curs
- Dos cops per setmana
- No viable per temes de sanitat
- Per rescissió contracte cal nova empresa

5- Solucions: què més
s'està fent



Què fa la Comissió de Menjador?

- 1) Revisió diària de l'email: gestió d'incidències i dubtes (1 persona)
- 2) Contacte amb noves empreses i contractació en cas de necessitat. (3 persones)
- 3) Inspeccions periòdiques de cuina i menjador. Fotos, revisar servei in situ. (1 persona).
- 4) Revisió del menú. (2 persones)
- 5) Enquestes periòdiques als nens i nenes i les famílies. Analitzar les dades. (2 persones).
- 6) Butlletí informatiu amb accions portades a terme. (2 persones).

- Hores invertides en reunions
- Número de visites a menjador
- Objectius assolits
- Síndrome del “teléfono escacharrado”

6-
Properes
passes



•ALTERNATIVES:

- Seguir treballant amb la Forquilla Ecològica.
- Traspàs del Servei Menjador al Consell Comarcal i dissolució de la Comissió Menjador de l'AFA.
- Canvi d'empresa.

En cas de canvi d'empresa:

- Volem saber la vostra opinió.
- Ja s'estan demanant propostes a diferents empreses.
- Comparar les propostes i descartar el que no encaixi en el nostre projecte pedagògic (2 setmanes).
- Reunir-nos amb cada empresa i negociar les condicions (3 setmanes).
- Presentar a les famílies les empreses finalistes (Reunió 3r trimestre)
- Votació de les famílies de l'empresa escollida (On-line, només famílies sòcies AFA)

POSSIBLES EMPRESES

PER QUÈ EMPRESES GRANS?

- El Menú del Petit
- Comacasa menjadors
- Plats de Colors
- Cuina justa
- Campos Estela
- Fundació Pere Tarrés

Precs i preguntes



Gràcies

